	5	บริษัท สายพานไทย จำกัด รายงานการหุ้ม pulley (PULLEY LAGGING REPORT)		Report No:
				Rev: W/I-2L-010-2008-004
				9,24/ก.ย/51,3ตค51
LINE No,	BC2/BC3/BC4/BC5	Location	TAKE-UP AND TAIL PULLEY	
โรงไฟฟ้า ที่ จ.ระยอง		บริษัท สายพานไทย จำกัด (TCB)		
Inspector	คุณ....	Inspector	จีระศักดิ์ แปลงฝัน	
Approved	คุณ....	Approved	ประทีป คำปิ่น	
Date	9,24กย51,3ต.ค51	Date	9,24,ก.ย51,3ต.ค51	

1. Introduction

After operating the conveyor for a contain period. The rubber of the pulley worn out.

Running a conveyor with worn pulley lagging on the shrive pulley is like driving a car with worn tires. The more treacherous the conditions, the greater the danger of losing grip. Therefore, it is important to use a pulley lagging to improve the friction coefficient to operate in the most difficult of conditions, e.g. rain, wet and sludge.

The objective of pulley Lagging are:

Increases friction-Reliable operation.

Prevents slippage-Reduced belt and pulley wear.

Prevents material build-up-Improves belt controllability.

2. Definition


Pulley Rubber Lagging : A pulley having its surface covered with rubber lagging.

3. Scope of Work

หุ้ม PULLEY LAGGING ตาม CWI NO.: 2L-010-2008-004 จำนวนทั้งหมด 8 ลูก ดังนี้

ลำดับที่	CONVEYOR LINE	ประเภท PULLEY	ขนาดของ PULLEY	จำนวน(ลูก)
1	BC2	TAKE-UP PULLEY	DIA 700MMX1,800MM	1
2	BC2	TAIL PULLEY	DIA 700MMX1,800MM	1
3	BC3	TAIL PULLEY	DIA800MMX1,800MM	1
4	BC4	TAIL PULLEY	DIA700MMX1,800MM	1
5	BC5	SNUB PULLEY	DIA266MMX1,750MM	2
6	BC5	TAIL PULLEY	DIA800MMX1,800MM	1
7	BC5	TAKE UP PULLEY	DIA800MMX1,800MM	1
			รวม	8

ปฏิบัติงานใน วันที่ 9, 24 กันยายน 2551 และวันที่ 3 ตุลาคม 2551

	5	บริษัท สายพานไทย จำกัด รายงานการหุ้ม pulley (PULLEY LAGGING REPORT)		Report No:
				Rev: W/I-2L-010-2008-004
				9,24/ก.ย/51,3ตค51
LINE No,	BC2/BC3/BC4/BC5	Location	TAKE-UP AND TAIL PULLEY	
โรงไฟฟ้า ที่ จ.ระยอง		บริษัท สายพานไทย จำกัด (TCB)		
Inspector	คุณ....	Inspector	จีระศักดิ์ แปลงฝัน	
Approved	คุณ....	Approved	ประทีป คำปิ่น	
Date	9,24กย51,3ต.ค51	Date	9,24,ก.ย51,3ต.ค51	

3.1 The in situ rubber lining without removal of the pulley

- CUSTOMER shall dismantle the conveyor covers/guards, loosen belt conveyor, remove the conveyor belt from specified pulley, clean any coal from working area.
- TCB shall then remove the old material from the pulley, prepare the pulley surface, as per the manufacturers recommendations, and install the new lagging
- CUSTOMER will then replace all conveyor covers/guards and restore the conveyor to the original condition.

3.2 The rubber lining renewal conducted in the workshop

- CUSTOMER shall remove the pulley from the conveyor system and place in the workshop
- TCB shall then remove the old material from the pulley, prepare the pulley surface, as per the manufacturers recommendations, and install the new lagging.
- CUSTOMER shall then either replace the pulley to the conveyor or place the refurbished pulley into the stores.

3.3 Materials used

- | | | |
|--|-----|---------|
| 1. REMAGRIP 70 DIAMOND PATTERN THICKNESS; 12MM | ของ | TIP TOP |
| 2. METAL PRIMER PR- 200 | ของ | TIP TOP |
| 3. CEMENT SC-2000+ HARDENER | ของ | TIP TOP |
| 4. TRICHLOROETHYLENE | | |


4. Out of Scope

CUSTOMER เป็นผู้จัดหา

- กระแสไฟฟ้า 220 V ณ.จุดปฏิบัติงาน
- รถโซ่ขนาด 5TON,10TON สำหรับดึง COUNTER WEIGHT
- TCB เป็นผู้ดำเนินการในส่วนของการยก COUNTER WEIGHT ขึ้น-ลง (งานในส่วนนี้อยู่ในความรับผิดชอบของ CUSTOMER ตามหัวข้อ3.1)
- ทางTCBเป็นผู้ที่ทำการถ่างสายพาน ถอดเฟรมลูกกลิ้ง,ถอดแผ่นครอบแผงกั้นของยาง SKIRT-RUBER พร้อมประกอบงานหลังจากที่หุ้ม PULLEY LAGGING เสร็จแล้ว.(งานในส่วนนี้อยู่ใน ความรับผิดชอบของ CUSTOMER ตามหัวข้อ3.1)

5. Procedure " Rubber Pulley Lagging

PULLEY LAGGING ทั้ง 8 ลูก มีขั้นตอนการทำงานที่เหมือนกันดังนี้ :

	5	บริษัท สายพานไทย จำกัด รายงานการหุ้ม pulley (PULLEY LAGGING REPORT)		Report No:
				Rev: W/I-2L-010-2008-004
			9,24/ก.ย/51,3ตค51	
LINE No,	BC2/BC3/BC4/BC5	Location	TAKE-UP AND TAIL PULLEY	
โรงไฟฟ้า ที่ จ.ระยอง		บริษัท สายพานไทย จำกัด (TCB)		
Inspector	คุณ....	Inspector	จิระศักดิ์ แปลงผืน	
Approved	คุณ....	Approved	ประพิน คำปิ่น	
Date	9,24กย51,3ต.ค51	Date	9,24,ก.ย51,3ต.ค51	


1. TCB (บริษัท สายพานไทย จำกัด) เข้าติดต่อ SUPERVISOR เจ้าหน้าที่ของทาง CUSTOMER เพื่อเข้าทำงาน หุ้ม PULLEY (หุ้มในLINE OR IN SITU) ตามวันและเวลาในข้อ 3
2. TCB ยก COUNTER WEIGHT ถอดฝาครอบ PULLEY ,ถอดเฟรมลูกกลิ้ง ใช้เวลาประมาณ 2 ชั่วโมง
3. ถ่างสายพานออก คลุมผ้ากันไฟรอบ PULLEYเพื่อป้องกันสะเก็ดไฟจากการขัดผิวเหล็ก ก่อนทำการขัดPULLEYด้วยเครื่องขัดผ้าทราย
4. ขัดผิวPULLEYด้วยเครื่องขัดผ้าทราย เพื่อให้เศษสนิมและฝุ่นออกจากผิวเหล็ก
5. ทำความสะอาด ด้วยน้ำยา TRICHLOROETHYLENE ให้ทั่วทั้งลูก PULLEY เพื่อล้างสนิมและฝุ่นออกจากผิวเหล็กอีกครั้ง
6. ทา METAL PRIMER PR 200 ให้ทั่ว PULLEY เพื่อเพิ่มแรงยึดเกาะระหว่างผิวโลหะกับยางที่จะนำมาหุ้ม ทิ้งไว้ให้แห้งประมาณ 5-10 นาที
7. ทากาว Cement SC-2000 ที่ยางหุ้ม และ PULLEY อย่างละ 2 รอบ ทิ้งไว้ให้แห้งพอสมควร ประมาณ 3-5 นาที
8. นำยางมาติดที่ PULLEY ใช้สื่อนยางทุบไล่อากาศออก เพื่อให้แผ่นยางและผิวโลหะติดกันแน่นที่สุด โดยเริ่มจากจุดกึ่งกลาง เพื่อไล่อากาศออกทางด้านข้างจนถึงขอบ PULLEY
9. หลังจากนั้นตัดขอบยาง ทั้ง 2 ข้าง ออกให้เสมอกับขอบของ PULLEY และขัดแต่งรอยต่อของยางที่หุ้มให้เรียบร้อย
10. ทำความสะอาด PULLEY และบริเวณโดยรอบที่ทำงานให้สะอาดเรียบร้อย

6. PROBLEM AND OBSTRUCTION (ปัญหาและอุปสรรคในการทำงาน)

1. พื้นที่ทำการหุ้ม PULLEY คับแคบทำให้ใช้เวลาในการปฏิบัติงานมากกว่าปกติ เพราะการจะเข้าไปขัดหรือเอายางไปติด PULLEY จะทำได้ยากเนื่องจากยางมีขนาดใหญ่และมีน้ำหนักมากทำให้ได้ลำบากโดยใช้ทีมงานประมาณ 5-6 คนต่อหนึ่งลูก
2. สภาพผิวของ TAIL PULLEY LINE BC3 มีผิวที่ขรุขระอันเกิดจากสนิมกัดกร่อน ฉะนั้นก่อนที่จะขัดผิวเหล็กได้ต้องใช้ค้อนเคาะผิวเพื่อเอาสนิมออกให้หมดเสียก่อนแล้วจึงทำการขัดแต่งอีกหลายรอบจนกว่าพื้นผิว PULLEY จะเรียบพอที่จะหุ้มยางได้เรียบสนิทจึงทำให้ต้องใช้เวลาในการดำเนินการหุ้ม PULLEY ลูกนี้มากกว่าปกติ
3. ขั้นตอนการหุ้ม PULLEY ใน LINE BC2, BC3, BC4 ,BC5 ต้องใช้เวลา 8-12 ชั่วโมง/ลูก (รวมการถอดและประกอบโครงสร้างด้วย) อันขึ้นอยู่กับความยากง่ายและสภาพแวดล้อมของหน้างาน ณ เวลานั้น ดังนั้นหาก CUSTOMER สามารถเตรียมหน้างานแล้วเสร็จ (การถอดและประกอบโครงสร้างพร้อมที่จะหุ้มpulley) สายพานไทยสามารถดำเนินการหุ้ม PULLEY ได้แล้วเสร็จภายใน 1 วัน (8 ชั่วโมง / วัน) ได้

7. COMMENTS AND RECOMMENDATION (การเสนอความคิดเห็นและคำแนะนำ)


1. ในอนาคตเราควรหุ้ม PULLEY ก่อนที่พื้นผิวของ PULLEY จะมีสนิมกัดกร่อนจนทำให้ผิวโลหะไม่เรียบ เนื่องจากหากพื้นผิวไม่เรียบแล้วเราต้องมีการ เจียร ตัดแต่งพื้นผิวโลหะซึ่งจะทำให้ผิวโลหะบางลง อาจมีผลต่อการใช้งานในระยะยาวได้
2. จากสภาพผิวของ TAIL PULLEY LINE BC3 มีผิวที่ขรุขระอันเกิดจากสนิมกัดกร่อน ควรตรวจสอบ PULLEY ใน LINE ที่เหลือ ด้วยว่ามีสภาพความเสียหายหรือไม่/อย่างไร แล้วจึงนำผลที่ได้มาวางแผนในการเปลี่ยนหรือหุ้มPULLEY ต่อไปในอนาคต

 www.thaiconveyorbelt.com	5	บริษัท สายพานไทย จำกัด รายงานการหุ้ม pulley (PULLEY LAGGING REPORT)		Report No: Rev: W/I-2L-010-2008-004 9,24/ก.ย/51,3ตค51
				LINE No, โรงไฟฟ้า ที่ จ.ระยอง
Inspector คุณ....	คุณ....	Inspector คุณ....	จีระศักดิ์ แปลงฝัน	
Approved คุณ....	คุณ....	Approved คุณ....	ประทีป คำปิ่น	
Date 9,24กย51,3ต.ค51	9,24กย51,3ต.ค51	Date 9,24,ก.ย51,3ต.ค51	9,24,ก.ย51,3ต.ค51	

3. เนื่องจากในการทำงาน สายพานไทย จะต้องใช้เวลาในการเตรียมหน้างานร่วมกับ CUSTOMER อย่างน้อย 2-3 ชั่วโมง เช่น การยก COUNTER WEIGHT ถอดฝาครอบ PULLEY ,ถอดเฟรมลูกกลิ้ง อันเป็นสาเหตุ ที่ทำให้ สายพานไทย ไม่สามารถดำเนินการหุ้ม PULLEY ให้แล้วเสร็จภายใน 1 วัน(8 ชั่วโมง) ตามเวลาที่ CUSTOMER ต้องการได้ ดังนั้น บริษัท สายพานไทย จำกัด จึงใคร่ขอให้ทาง CUSTOMER พิจารณาให้สายพานไทย สามารถทำงานล่วงหน้าได้ หรือ จัดเตรียมหน้างานให้สายพานไทยสามารถพร้อมทำการหุ้ม PULLEY ได้ทันที ส่วนจะเหมาะสมอย่างไรนั้น ขอให้ทาง CUSTOMER พิจารณาตัดสินใจ เพื่อให้สามารถทำงานได้แล้วเสร็จตามแผนที่ CUSTOMER ต้องการ ซึ่ง สายพานไทย ยินดีให้ความร่วมมืออย่างเต็มที่ทุกกรณี

8. APPENDIX(DRAWING/PHOTO/PT DIAGRAM)

-ดูรูปการทำงานตามเอกสารแนบ-

	5	บริษัท สายพานไทย จำกัด รายงานการหุ้ม pulley (PULLEY LAGGING REPORT)		Report No:
				Rev: W/I-2L-010-2008-004
			9,24/ก.ย/51,3ตค51	
LINE No,	BC2/BC3/BC4/BC5	Location	TAKE-UP AND TAIL PULLEY	
โรงไฟฟ้า ที่ จ.ระยอง		บริษัท สายพานไทย จำกัด (TCB)		
Inspector	คุณ....	Inspector	จีระศักดิ์ แปลงผื่น	
Approved	คุณ....	Approved	ประทีป คำปิ่น	
Date	9,24กย51,3ต.ค51	Date	9,24,ก.ย51,3ต.ค51	

Line BC2 Take-up Pulley Dia: 700 mm. X 1,800 mm. จำนวน 1 ลูก

ก่อนการทำงาน



สภาพผิวของ Pulley ก่อนหุ้มยาง



ตั้งนั่งร้านขึ้นพื้นที่จะทำงาน



ถ่างสายพานใหม่พื้นที่ทำงานสะดวก

ระหว่างการทำงาน



ขัดผิว ทำความสะอาดด้วยน้ำยา
Trichloroethylene และ ทา Metal Primer PR
200 ให้ทั่วลูก Pulley



ทากาว Cement SC 2000 ที่ยางหุ้มและผิว
Pulley อย่างละ 2 รอบ



หุ้มยางและขัดแต่งรอยต่อของยางให้
เรียบร้อย



5

บริษัท สายพานไทย จำกัด

รายงานการหุ้ม pulley (PULLEY LAGGING REPORT)

Report No:

Rev: W/I-2L-010-2008-004

9,24/ก.ย/51,3ตค51

LINE No,	BC2/BC3/BC4/BC5	Location	TAKE-UP AND TAIL PULLEY
โรงไฟฟ้า ที่ จ.ระยอง		บริษัท สายพานไทย จำกัด (TCB)	
Inspector	คุณ....	Inspector	จีระศักดิ์ แปลงผืน
Approved	คุณ....	Approved	ประทีป คำปิ่น
Date	9,24กย51,3ตค51	Date	9,24,ก.ย51,3ตค51

หลังการทำงาน



ลูก Pulley ที่ทำการหุ้มยางเสร็จแล้ว

Line BC2 Tail Pulley Dia: 700 mm. X 1,800 mm. จำนวน 1 ลูก

ก่อนการทำงาน



พื้นที่หน้างานที่จะเข้าไปหุ้มยาง



ทำความสะอาดบริเวณพื้นที่รอบลูก Pulley



ระหว่างการทำงาน




ขัดผิว ทำความสะอาดด้วยน้ำยา Trichloroethylene และ ทา Metal Primer PR



ทากาว Cement SC 2000 ที่ยางหุ้มและผิว Pulley อย่างละ 2 รอบ



นำแผ่นยางมาหุ้ม Pulley และใช้ฉนวนยางทาบไล่อากาศให้ทั่ว ขัดแต่งรอยต่อของยางให้

	5	บริษัท สายพานไทย จำกัด รายงานการหุ้ม pulley (PULLEY LAGGING REPORT)		Report No:
				Rev: W/I-2L-010-2008-004
				9,24/ก.ย/51,3ตค51
LINE No,	BC2/BC3/BC4/BC5	Location	TAKE-UP AND TAIL PULLEY	
โรงไฟฟ้า ที่ จ.ระยอง		บริษัท สายพานไทย จำกัด (TCB)		
Inspector	คุณ....	Inspector	จีระศักดิ์ แปลงผืน	
Approved	คุณ....	Approved	ประทีป คำปิ่น	
Date	9,24กย51,3ต.ค51	Date	9,24,ก.ย51,3ต.ค51	

200 ใ้หัวลูก Pulley

เรียบร้อย

หลังการทำงาน



ลูก Pulley ที่ทำการหุ้มยางเสร็จแล้ว



ประกอบโครงสร้างให้เรียบร้อย



ประกอบโครงสร้างให้เรียบร้อย

Line BC3 Tail Pulley Dia: 700 mm. X 1,800 mm. จำนวน 1 ลูก

ก่อนการทำงาน




ยกถังถ่วงขึ้นเพื่อถ่างสายพานให้มีพื้นที่หุ้ม Pulley ได้สะดวก



ถอดฝาครอบและเฟรมลูกกลิ้งออก



ผิว Pulley ขรุขระเพราะโดนสนิมกัดกร่อน ต้องทำให้ผิวเรียบก่อนจึงหุ้มได้

	5	บริษัท สายพานไทย จำกัด รายงานการหุ้ม pulley (PULLEY LAGGING REPORT)		Report No:
				Rev: W/I-2L-010-2008-004
				9,24/ก.ย/51,3ต.ค51
LINE No,	BC2/BC3/BC4/BC5	Location	TAKE-UP AND TAIL PULLEY	
โรงไฟฟ้า ที่ จ.ระยอง		บริษัท สายพานไทย จำกัด (TCB)		
Inspector	คุณ....	Inspector	จีระศักดิ์ แปลงผืน	
Approved	คุณ....	Approved	ประทีป คำปิ่น	
Date	9,24กย51,3ต.ค51	Date	9,24,ก.ย51,3ต.ค51	

ระหว่างการทำงาน



ใช้ฉนวนเคาะผิวเหล็กที่เป็นสนิมออกให้หมด ก่อนขัดผิวให้เรียบอีกครั้ง



ล้างด้วย Trichloroethylene ทา Metal Primer PR 200 และทากาว Cement SC 2000 ที่ยางหุ้มและผิวPulley อย่างละ 2 รอบ



นำแผ่นยางมาหุ้ม Pulley และใช้ฉนวนยางทูปไล่อากาศให้ทั่ว ชัดแต่งรอยต่อของยางให้เรียบร้อย

หลังการทำงาน



ลูก Pulley ที่ทำการหุ้มยางเสร็จแล้ว



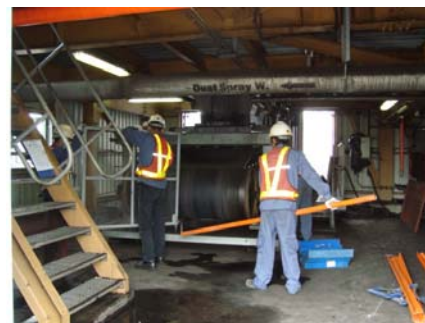
ประกอบ Cover ให้เรียบร้อย

Line BC4 Tail Pulley Dia: 700 mm. X 1,800 mm. จำนวน 1 ลูก

ก่อนการทำงาน



สภาพผิวของ Pulley ก่อนหุ้มยาง



เตรียมหน้างานก่อนการทำงาน



Material ที่ใช้ในการหุ้มยาง



5

บริษัท สายพานไทย จำกัด

รายงานการหุ้ม pulley (PULLEY LAGGING REPORT)

Report No:

Rev: W/I-2L-010-2008-004

9,24/ก.ย/51,3ตค51

LINE No,	BC2/BC3/BC4/BC5	Location	TAKE-UP AND TAIL PULLEY
โรงไฟฟ้า ที่ จ.ระยอง		บริษัท สายพานไทย จำกัด (TCB)	
Inspector	คุณ....	Inspector	จีระศักดิ์ แปลงผืน
Approved	คุณ....	Approved	ประทีป คำปิ่น
Date	9,24กย51,3ต.ค51	Date	9,24,ก.ย51,3ต.ค51

ระหว่างการทำงาน



ขัดผิว ทำความสะอาดด้วยน้ำยา Trichloroethylene และ ทา Metal Primer PR 200 ให้ทั่วลูก Pulley



ทากาว Cement SC 2000 ที่ยางหุ้มและผิว Pulley อย่างละ 2 รอบ



นำแผ่นยางมาหุ้ม Pulley และใช้ฉ้อนยางทุบไล่อากาศให้ทั่ว ชัดแต่งรอยต่อของยางให้เรียบร้อย

หลังการทำงาน



ลูก Pulley ที่ทำการหุ้มยางเสร็จแล้ว



Line BC5 Snub Pulley Dia: 266 mm. X 1,750 mm. จำนวน 2 ลูก : ลูกที่ 1

ก่อนการทำงาน



สภาพผิวของ Pulley ก่อนหุ้มยาง



5

บริษัท สายพานไทย จำกัด

รายงานการหุ้ม pulley (PULLEY LAGGING REPORT)

Report No:

Rev: W/I-2L-010-2008-004

9,24/ก.ย/51,3ตค51

LINE No,	BC2/BC3/BC4/BC5	Location	TAKE-UP AND TAIL PULLEY
โรงไฟฟ้า ที่ จ.ระยอง		บริษัท สายพานไทย จำกัด (TCB)	
Inspector	คุณ....	Inspector	จีระศักดิ์ แปลงผืน
Approved	คุณ....	Approved	ประทีป คำปิ่น
Date	9,24กย51,3ต.ค51	Date	9,24,ก.ย51,3ต.ค51

ระหว่างการทำงาน



ขัดผิว ทำความสะอาดด้วยน้ำยา Trichloroethylene และ ทา Metal Primer PR 200 ให้ทั่วลูก Pulley



ขัดยางที่จะหุ้มของลูก Snub Pulley



ทากาว Cement SC 2000 นำแผ่นยางมาหุ้ม Pulley และใช้ฉ้อนยางทูปไล่อากาศให้ทั่ว ขัดแต่งรอยต่อของยางให้เรียบร้อย

หลังการทำงาน




ลูก Snub Pulley ทำการขัดแต่งเสร็จแล้ว

Line BC5 Snub Pulley Dia: 266 mm. X 1,750 mm. จำนวน 2 ลูก : ลูกที่ 2

ก่อนการทำงาน



สภาพผิวของ Pulley ก่อนหุ้มยาง

	5	บริษัท สายพานไทย จำกัด รายงานการหุ้ม pulley (PULLEY LAGGING REPORT)		Report No:
				Rev: W/I-2L-010-2008-004
			9,24/ก.ย/51,3ตค51	
LINE No,	BC2/BC3/BC4/BC5	Location	TAKE-UP AND TAIL PULLEY	
โรงไฟฟ้า ที่ จ.ระยอง		บริษัท สายพานไทย จำกัด (TCB)		
Inspector	คุณ....	Inspector	จีระศักดิ์ แปลงผืน	
Approved	คุณ....	Approved	ประทีป คำปิ่น	
Date	9,24กย51,3ต.ค51	Date	9,24,ก.ย51,3ต.ค51	

ระหว่างการทำงาน



ขัดผิว ทำความสะอาดด้วยน้ำยา
Trichloroethylene



ทา Metal Primer PR 200 และทากาว
Cement SC 2000 ที่ยางหุ้มและผิว Pulley
อย่างละ 2 รอบ




นำแผ่นยางมาหุ้ม Pulley และใช้หมอนยางทาบ
ไล่อากาศให้ทั่ว ชัดแต่งรอยต่อของยางให้
เรียบร้อย

หลังการทำงาน



ทำการตรวจสอบความเรียบร้อยของงาน
หลังการหุ้มยาง

	5	บริษัท สายพานไทย จำกัด รายงานการหุ้ม pulley (PULLEY LAGGING REPORT)		Report No:
				Rev: W/I-2L-010-2008-004
				9,24/ก.ย/51,3ตค51
LINE No,	BC2/BC3/BC4/BC5	Location	TAKE-UP AND TAIL PULLEY	
โรงไฟฟ้า ที่ จ.ระยอง		บริษัท สายพานไทย จำกัด (TCB)		
Inspector	คุณ....	Inspector	จีระศักดิ์ แปลงผืน	
Approved	คุณ....	Approved	ประทีป คำปิ่น	
Date	9,24กย51,3ต.ค51	Date	9,24,ก.ย51,3ต.ค51	

Line BC5 Tail Pulley Dia: 800 mm. X 1,800 mm. จำนวน 1 ลูก

ก่อนการทำงาน



สภาพผิวของ Pulley ก่อนหุ้มยาง

ระหว่างการทำงาน



ขัดผิว ทำความสะอาดด้วยน้ำยา Trichloroethylene และ ทา Metal Primer PR 200 ให้ทั่วลูก Pulley



ทากาว Cement SC 2000 ที่ยางหุ้มและผิว Pulley อย่างละ 2 รอบ




นำแผ่นยางมาหุ้ม Pulley และใช้ฉนวนยางทาบไล่อากาศให้ทั่ว ชัดแต่งรอยต่อของยางให้เรียบร้อย

หลังการทำงาน



ลูก Pulley ที่ทำการหุ้มยางเสร็จแล้ว

	5	บริษัท สายพานไทย จำกัด รายงานการหุ้ม pulley (PULLEY LAGGING REPORT)		Report No:
				Rev: W/I-2L-010-2008-004
				9,24/ก.ย/51,3ตค51
LINE No,	BC2/BC3/BC4/BC5	Location	TAKE-UP AND TAIL PULLEY	
โรงไฟฟ้า ที่ จ.ระยอง		บริษัท สายพานไทย จำกัด (TCB)		
Inspector	คุณ....	Inspector	จีระศักดิ์ แปลงผืน	
Approved	คุณ....	Approved	ประทีป คำปิ่น	
Date	9,24กย51,3ต.ค51	Date	9,24,ก.ย51,3ต.ค51	

Line BC5 Take-up Pulley Dia: 700 mm. X 1,800 mm. จำนวน 1 ลูก

ก่อนการทำงาน



สภาพผิวของ Pulley ก่อนหุ้มยาง

ระหว่างการทำงาน



ขัดผิว ทำความสะอาดด้วยน้ำยา Trichloroethylene และ ทา Metal Primer PR 200 ให้ทั่วลูก Pulley



ทากาว Cement SC 2000 ที่ยางหุ้มและผิว Pulley อย่างละ 2 รอบ



นำแผ่นยางมาหุ้ม Pulley และใช้ฉนวนยางทาบไล่อากาศให้ทั่ว ขัดแต่งรอยต่อของยางให้เรียบร้อย

หลังการทำงาน



ตรวจสอบความเรียบร้อยของงาน หลังทำการหุ้มยางเสร็จ